

Marijampolės savivaldybės administracijos (Marijampolės m., J. Basanavičiaus a. 1) I a. priesalyje iki 2014 m. lapkričio 14 d. eksponuojami projekto pėsčiųjų perėjos virš geležinkelio Saulės-Geležinkelio g. sankirtoje įrengimo projektinių pasiūlymų du alternatyvūs variantai.

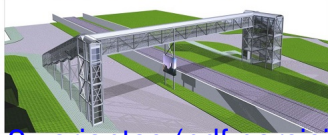
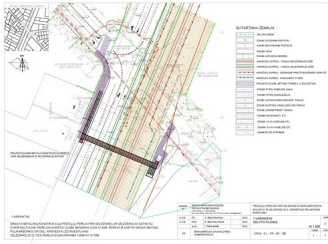
Projektas finansuojamas valstybės lėšomis.

Viešas preliminarus projekto svarstymas įvyks 2014 m. lapkričio 17 d. (pirmadienį) 9 val. I a. priesalyje. Kviečiame gyventojus atvykti darbo valandomis susipažinti su ekspozicija ir dalyvauti viešame svarstyme. Pasiūlymus ir paklausimus prašome teikti Architektūros ir urbanistikos departamentui (gyventojų priimamojo 3 langelis), tel. 90 065.

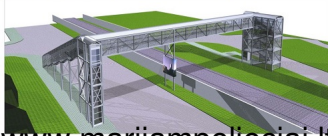
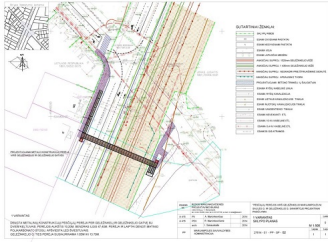
Marijampolės savivaldybės administracija

Projektiniai pasiūlymai

[1 variantas \(pdf parsisiųsti\)](#)



[2 variantas \(pdf parsisiųsti\)](#)



www.marijampolcieiai.lt